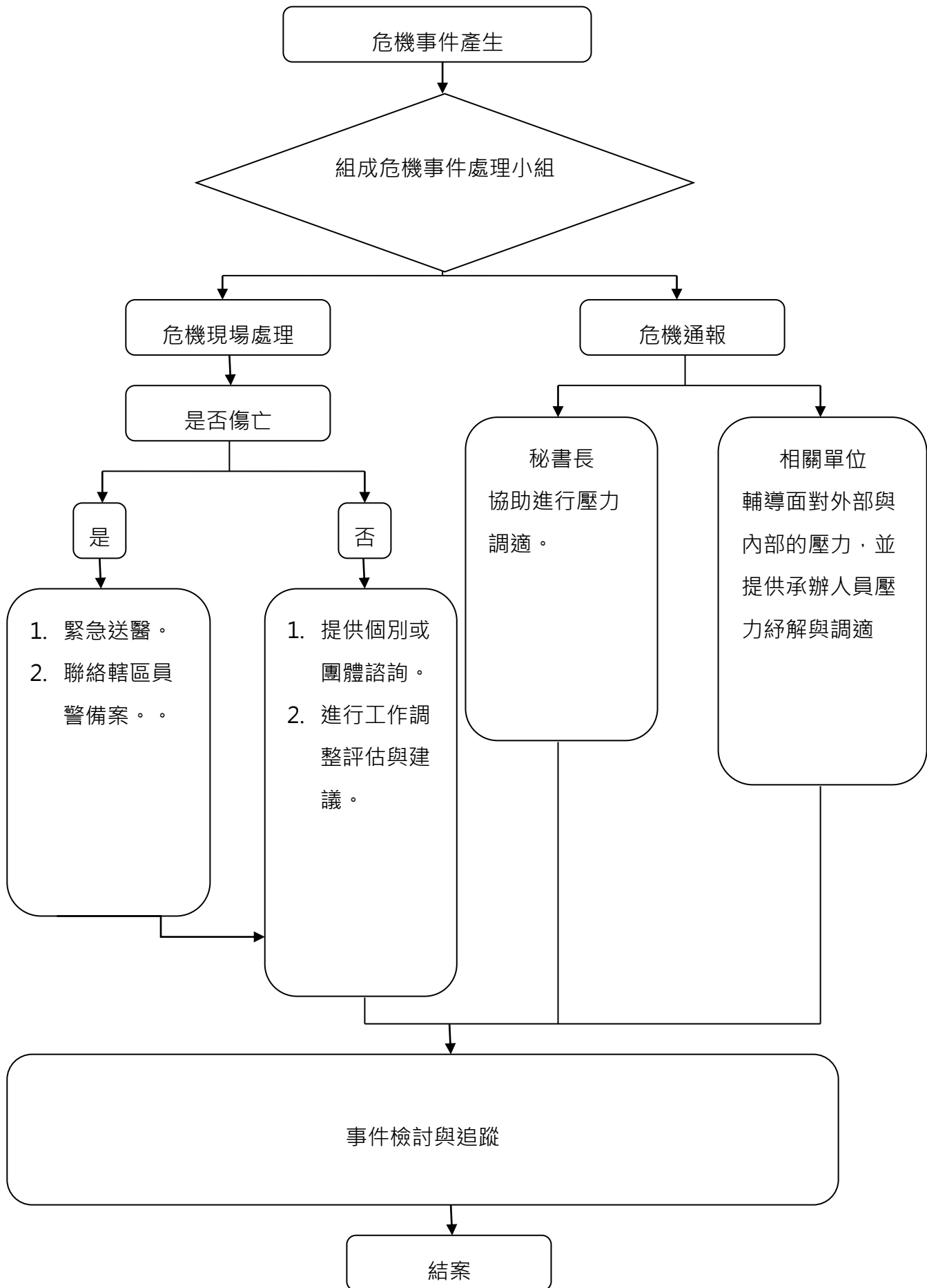
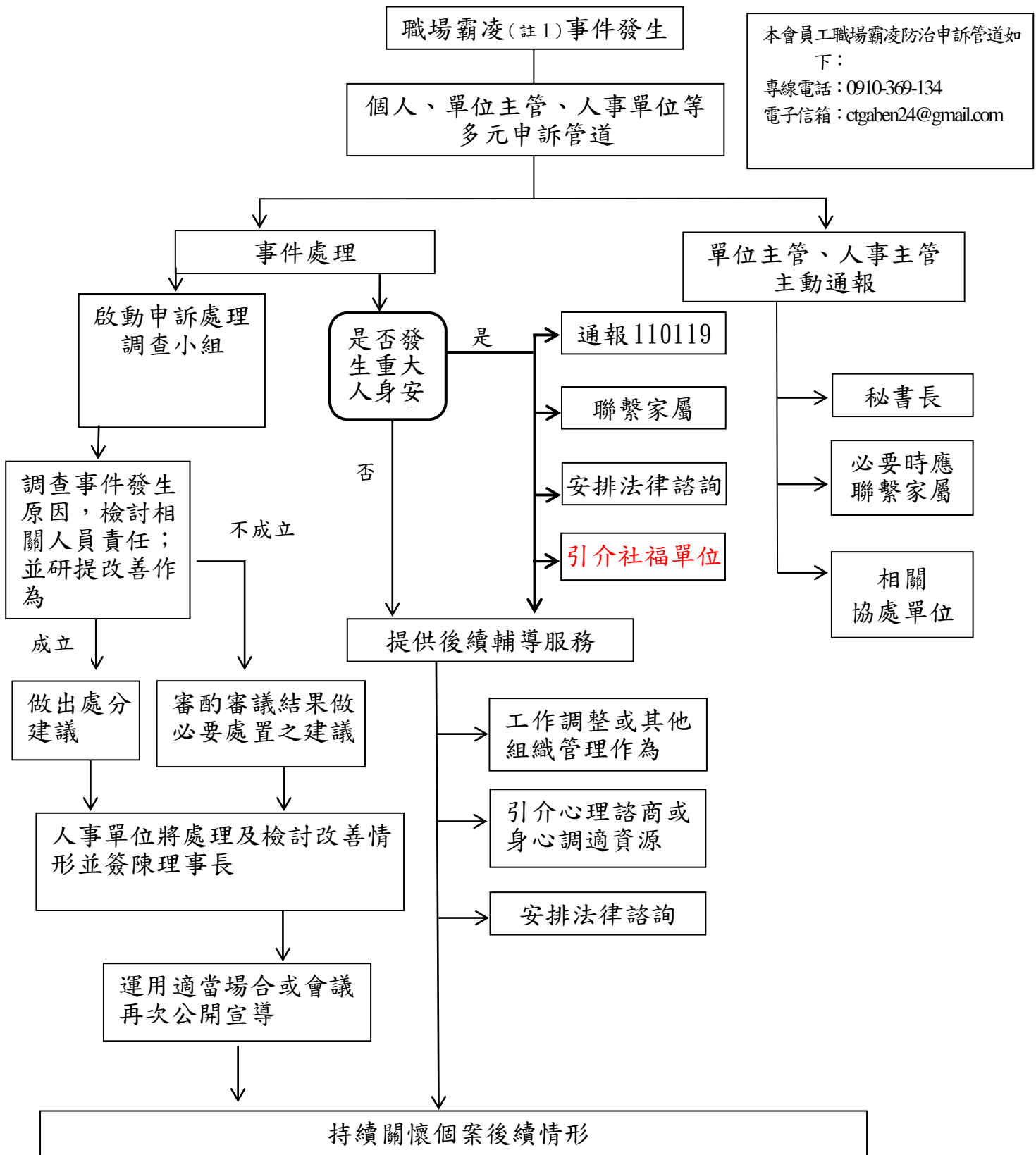


中華民國高爾夫協會申訴處理流程

危機個案處理流程



員工職場霸凌處理流程(適用對象為本會員工)



本會員工職場霸凌防治申訴管道如下：
專線電話：0910-369-134
電子信箱：ctgaben24@gmail.com

註 1：職場霸凌是指在工作場所中發生的，藉由權力濫用與不公平的處罰所造成的持續性的冒犯、威脅、冷落、孤立或侮辱行為，使被霸凌者感到受挫、被威脅、羞辱、被孤立及受傷，進而折損其自信並帶來沈重的身心壓力¹。